

SRAS VPN(GlobalProtect)利用ガイド

Windows編

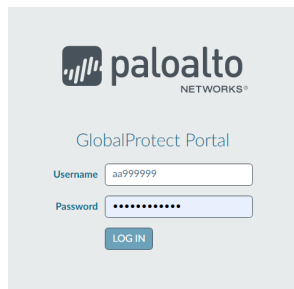
2020/4/4版

1

Windows用のソフトウェアをダウンロードして開きます。

ダウンロードURL

<https://gpvpn.sic.shibaura-it.ac.jp>



ユーザ名*1と学情Windows/ADFSパスワード*2を入力して、「LOGIN」をクリックします。

*1 ユーザ名には@sic~を含めないでください。

○aa99999 ×aa99999@sic

*2 Scomblにログインする際のパスワードと同じです。

わからない場合はAMIよりパスワード変更可能です。

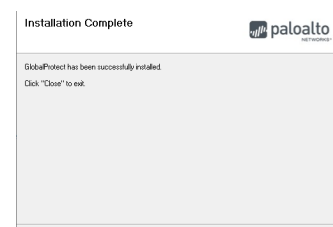
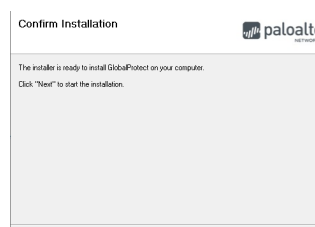
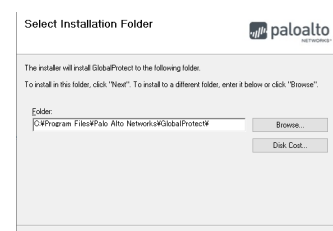
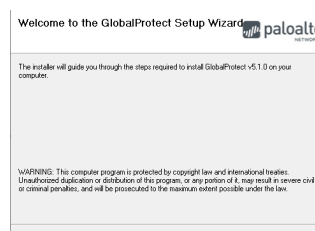
ファイル名 ⇒ GlobalProtect64.msi (64bit)

GlobalProtect.msi (32bit)



2

ソフトウェアをインストールします。特に設定等はありません。



3

インストールが完了すると、GlobalProtectの接続画面が表示されますので、次のポータルアドレスを入力し、「接続」をクリックします。

gpvpn.sic.shibaura-it.ac.jp



4

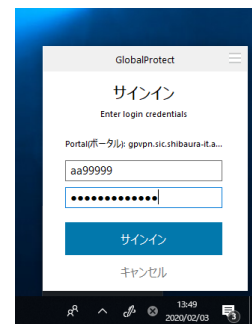
サインイン画面が表示されたら、ユーザ名*1と学情Windows/ADFSパスワード*2を入力して、「サインイン」をクリックします。

*1 ユーザ名には@sic~を含めないでください。

○aa99999 ×aa99999@sic

*2 Scombにログインする際のパスワードと同じです。

わからない場合はAMIよりパスワード変更可能です。



接続・切断方法

接続

タスクバーの通知領域にあるGlobalProtectアイコンをクリックして「接続」をクリックします。



切断

タスクバーの通知領域にあるGlobalProtectアイコンをクリックして「切断」をクリックします。

