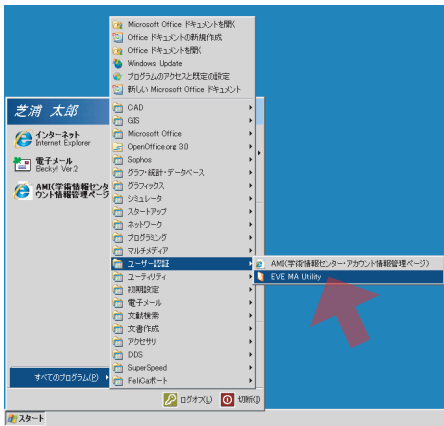


- 01 WindowsXPにログオン後、[スタート][すべてのプログラム][ユーザー認証][EVE MA Utility]を選ぶ



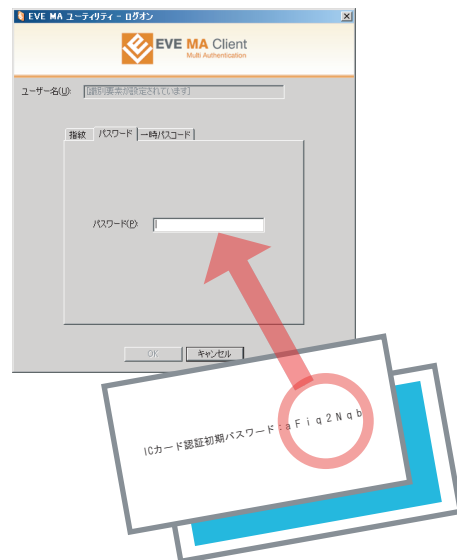
# ICカード(学生証)のパスワード変更と指紋登録

学生証を使った本人認証を行う場合、学生証を使う人が確かに本人であることを確認するために初期状態ではICカード認証初期パスワードが設定されています。  
ユーザーはICカード認証初期パスワードの変更や、ICカード認証初期パスワードに加えて指紋を登録することが出来ます。

- 02 [パスワード]タグを選ぶ  
[ICカード指紋リーダー]の大学マークの上に学生証をかざす



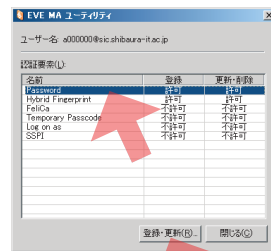
- 03 [パスワード]欄に[ICカード認証初期パスワード]を入力し、[OK]ボタンを押す  
パスワードは他人に知られないように[\*]表示される※



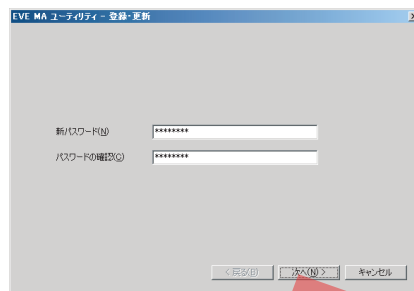
※パスワード通知書は学生課で受け取ります。(学部1年生はガイダンスで受け取ります。)

## パスワード変更方法

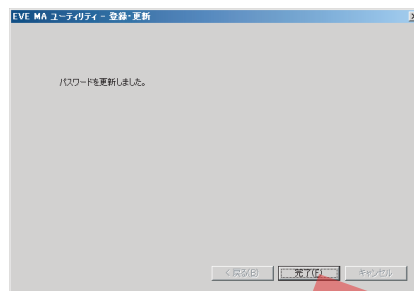
- 04 [Password]欄をクリックし、[登録・更新]ボタンを押す



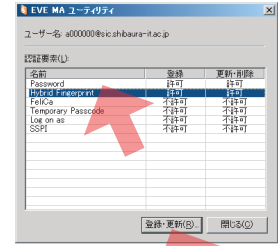
- 05 [新しいパスワード]欄に新しく登録するパスワードを入力する  
パスワードは 半角大文字、半角小文字、半角数字、半角記号を使って、8文字以上にします。  
[パスワードの確認]欄に再度新しいパスワードを入力する  
パスワードは他人に知られないように[\*]表示される※  
[次へ]ボタンを押す



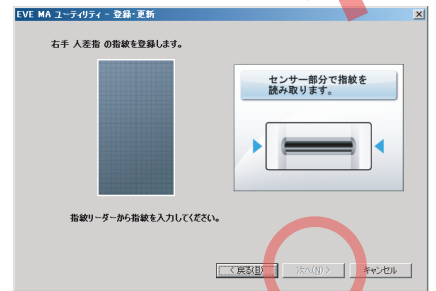
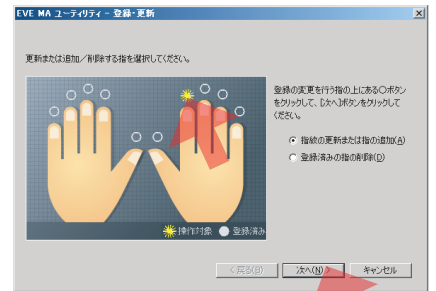
- 06 [完了]ボタンを押す  
[閉じる]ボタンを押してユーティリティを終了する



- 04 [Hybrid Fingerprint]欄をクリックし[登録・更新]ボタンを押す

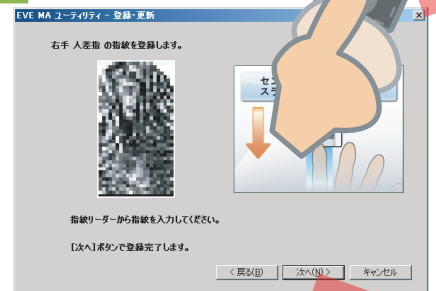


- 05 指紋を登録したい指をクリックし[次へ]ボタンを押す



- 06 [ICカード指紋リーダー]の指紋リーダーに登録する指をスライドさせる  
[次へ]ボタンが押せるようになるまで、何度も指をスライドさせる

- 07 [次へ]ボタンを押す



- 08 [完了]ボタンを押す  
複数の指を登録することが出来ます。  
[閉じる]ボタンを押してユーティリティを終了する

